

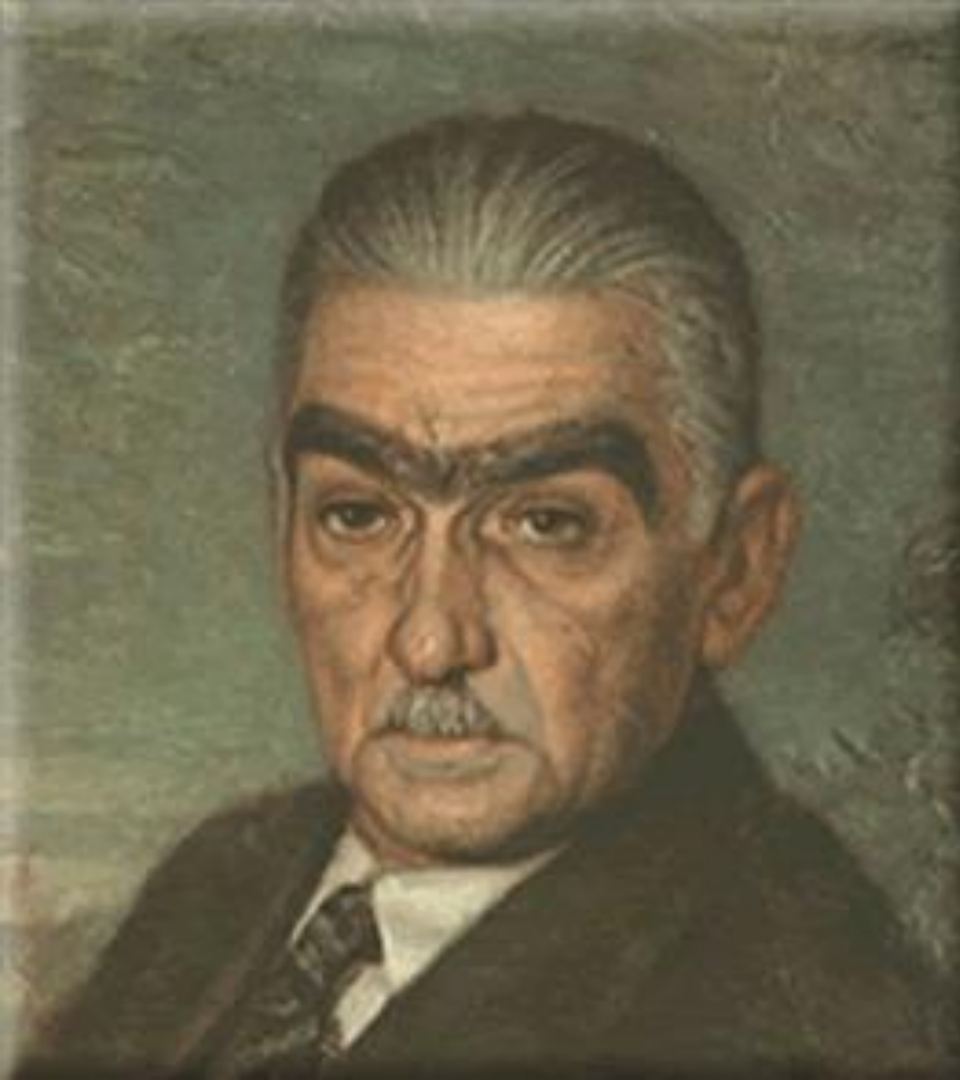
3º SEMINÁRIO  
INTERNACIONAL

OIT 100 anos:  
Segurança, Saúde e  
o Futuro do Trabalho

# CENÁRIO DO TELETRABALHO

Cleo Carneiro





O que se dará é o seguinte: o radiotransporte tornará inútil o corre- corre atual. Em vez de ir todos os dias o empregado para o escritório e voltar pendurado num bonde que desliza sobre barulhentas rodas de aço, fará ele o seu serviço em casa e o radiará para o escritório, em suma: trabalhará à distância.”

**“O Presidente Negro”, Monteiro Lobato**

**(1926)**

# TRABALHO REMOTO

## UMA REALIDADE NO SERVIÇO PÚBLICO...



# OBJETIVOS

1. Apresentar o momento atual do Teletrabalho no Brasil, dentro do cenário das mudanças tecnológicas em curso no mundo
2. Apresentar resultados esperados e resultados concretos da sua implantação
3. Apresentar os principais desafios e os fatores críticos de sucesso da implantação
4. Estimular a reflexão sobre o Teletrabalho como estratégia de melhorar os resultados das organizações públicas e privadas no Brasil
5. Evidenciar o papel da SOBRATT como instituição pioneira do fomento do Teletrabalho no Brasil

# MUNDO CENÁRIO DE MUDANÇAS



Velocidade – Amplitude – Profundidade

3 tipos de Mudança:

- ✓ Mudança forte de valores
- ✓ Mudança ambiental
- ✓ Mudança do modelo de negócios

# CENÁRIO DO TELETRABALHO BRASIL\*

## UNIVERSO DA PESQUISA : 315 EMPRESAS

- ✓ 80% sudeste
- ✓ 56% nacionais
- ✓ 64% até 1000 funcionários
- ✓ 45% adotam o Teletrabalho
  - ✓ 43% de maneira estruturada
  - ✓ 45% não formalizada
- ✓ 42% não adotam
- ✓ 15% em estudos



**Pesquisa Home Office 2018**

Novembro/ 2018



Apoio:

A row of logos for supporting organizations. From left to right: Sobratti (a blue and white logo), ABRH BRASIL (a blue logo with the text 'Associação Brasileira de Recursos Humanos'), CONARH (a logo with a stylized figure), tradingworks (a logo with the text 'tradingworks'), and GCONTT (a logo with the text 'GRUPO DE CONSULTORIA EM TELETRABALHO').

[https://drive.google.com/open?id=1Lh0az\\_BIX6j-GS\\_KXkbAvAQyl2z5U-bc](https://drive.google.com/open?id=1Lh0az_BIX6j-GS_KXkbAvAQyl2z5U-bc)

# PORQUE O TELETRABALHO PARA AS ORGANIZAÇÕES



Melhoria dos resultados das **organizações**, através da:

- ✓ Melhoria das condições de atração e retenção de profissionais, em razão da oferta de melhores condições de Qualidade de Vida dos mesmos
- ✓ Melhoria da produtividade de seus colaboradores
- ✓ Redução das despesas com o espaço físico ocupado pelos seus colaboradores, com transporte, alimentação e despesas correlatas
- ✓ Redução do absenteísmo e atrasos / riscos de acidentes de trajeto
- ✓ Contornar dificuldades de acesso ao trabalho em função de manifestações, greves, chuvas torrenciais, alagamentos etc.

# PORQUE O TELETRABALHO PARA OS COLABORADORES



Melhoria da **Qualidade de Vida das pessoas**, com base na(o):

- ✓ Eliminação do tempo de trajeto para a empresa
- ✓ Eliminação do estresse no trânsito;
- ✓ Aumento do tempo para se dedicar à família, atividade física, bem como ao lazer e ao desenvolvimento profissional e pessoal
- ✓ Redução de despesas - transporte, vestuário

# PORQUE O TELETRABALHO PARA A COMUNIDADE



## Contribuição para a **Comunidade:**

- ✓ Melhoria das condições da mobilidade urbana
- ✓ Melhoria das condições ambientais, pela redução da emissão de poluentes
- ✓ Aumento do potencial de inclusão de Pessoas com Deficiência

Here are 200 people in 177 cars



# DESAFIOS DA IMPLANTAÇÃO

- ✓ Postura gerencial inadequada –baseada em controle, não em resultados
- ✓ Preocupação com questões legais
- ✓ Tecnologia da Informação /Segurança da informação / Controle de jornada
- ✓ Perfil inadequado das pessoas
- ✓ Entorno familiar e ambiente desfavorável
- ✓ Monitoramento dos resultados

## FATORES CRITICOS DE SUCESSO

- ✓ Implantação através de um projeto piloto
- ✓ Processo de comunicação transparente
- ✓ Abordagem participativa
- ✓ Elaboração de Diagnósticos ( Processos, RH, TI e Jurídico)
- ✓ Estabelecimento da Política de Teletrabalho
- ✓ Sensibilização e capacitação dos gestores e participantes
- ✓ Monitoramento
- ✓ Celebração
- ✓ Planejamento /implantação da expansão

## EXEMPLO DE RESULTADOS OBTIDOS



## CARACTERIZAÇÃO DA EMPRESA

Multinacional – produtora de peças automotivas

Localização – Sorocaba

## Nº DE PARTICIPANTES NO PILOTO

Colaboradores participantes – 77

Gestores envolvidos – 08

## REGIME DO TELETRABALHO

2 dias home office / 3 presenciais

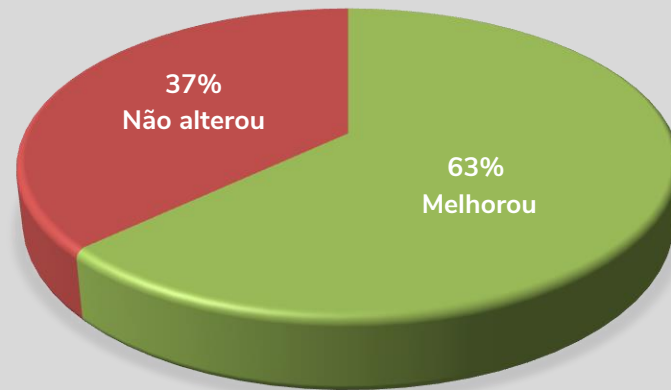
## STATUS DO PROJETO 2019

Em fase de expansão para outros sites da empresa

# PRODUTIVIDADE



## AVALIAÇÃO / GESTORES



## AVALIAÇÃO / PARTICIPANTES



# QUALIDADE DE VIDA



# TEMPO DE DESLOCAMENTO EVITADO & UTILIZAÇÃO



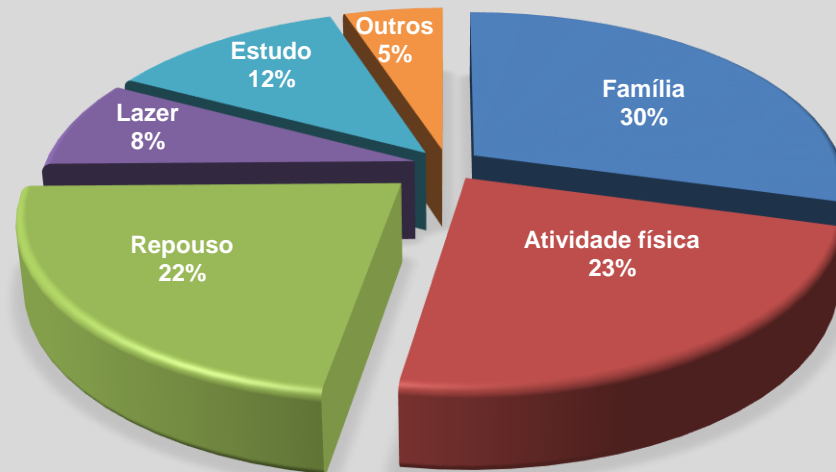
52 semanas /ano  
2 dias/semana emTR



1h42min/dia  
2h84min/semana



Economia  
~174 hs/ano



# SOBRATT

- ✓ Sociedade Civil de Direito Privado, sem fins lucrativos, fundada em 1999 na cidade de São Paulo.
- ✓ Entidade pioneira na América do Sul a dedicar-se ao estudo, difusão e desenvolvimento do TELETRABALHO.
- ✓ Sede social em São Paulo – SP e Diretores Regionais em Brasília, Minas Gerais, Paraná, Rio de Janeiro, Rio Grande do Sul e em Santa Catarina.
- ✓ Membro Fundador da International Telework Academy – ITA, onde representa o Brasil desde 2013.
- ✓ Congrega Associados Pessoa Física e Jurídica.

## PROJETOS RELEVANTES

- ✓ Participação em Projeto Piloto de Mobilidade Urbana do Banco Mundial - Região da Berrini- São Paulo
- ✓ Participação em Estudo da OIT sobre Teletrabalho no Mundo
- ✓ Elaboração da Cartilha de Teletrabalho – Jogos Olímpicos de 2016 – Rio de Janeiro
- ✓ Participação na Audiência Pública para discussão da Reforma Trabalhista, que resultou na inclusão do tema na Reforma
- ✓ Participação no Grupo de Trabalho que formulou o Projeto de Lei de Incentivos fiscais para a implantação do Teletrabalho - em tramitação na Assembléia Legislativa de São Paulo – Vereador José Police Neto
- ✓ Apoio técnico para a implantação de Processo de Certificação do Teletrabalho – Instituto Totum.

# CONHEÇA A SOBRATT ASSOCIE-SE!

Nossos contatos:

**55 (11) 3262-0576**  
**sobratt@sobratt.org.br**  
**www.sobratt.org.br**

Endereço Social  
Av. Fagundes Filho, 300 – 6º andar – Vila Monte Alegre  
CEP 04304-000 - São Paulo - SP